

PASO A LA PRODUCCIÓN: MUESTRAS

Ensamble Artesano

REALIZACIÓN DE MUESTRAS

Es importante considerar que en todo proceso de diseño y producción de piezas, la realización de primeras piezas de producción o muestras es de suma importancia ya que nos permite conocer a fondo la ejecución de las piezas, afinar el diseño establecido y poder hacer mejoras en caso de ser necesario

Hacer muestrarios fortalece el proceso creativo y ayuda a enriquecer el diseño final.

Estos son algunos ejemplos de dechados textiles, realizados durante procesos de diseño en Ensamble Artesano, en colaboración con Organizaciones Aliadas.

HUEYAPAN, PUEBLA



VENUSTIANO CARRANZA, CHIAPAS



SIERRA TARAHUMARA, CHIHUAHUA



MUESTRARIOS/DECHADOS

PROCESO MUESTRA Y PRIMER PIEZA



Boceto



Primer pieza de producción

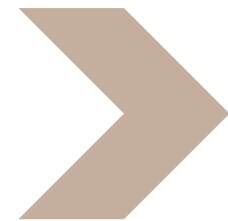


Producción lista

PROCESO MUESTRA Y PRIMER PIEZA



Boceto

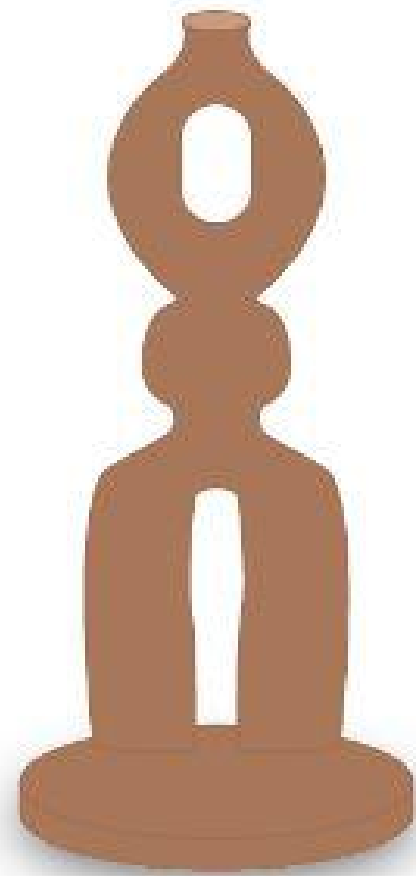


Primer pieza de producción



Producción lista

PROCESO MUESTRA Y PRIMER PIEZA

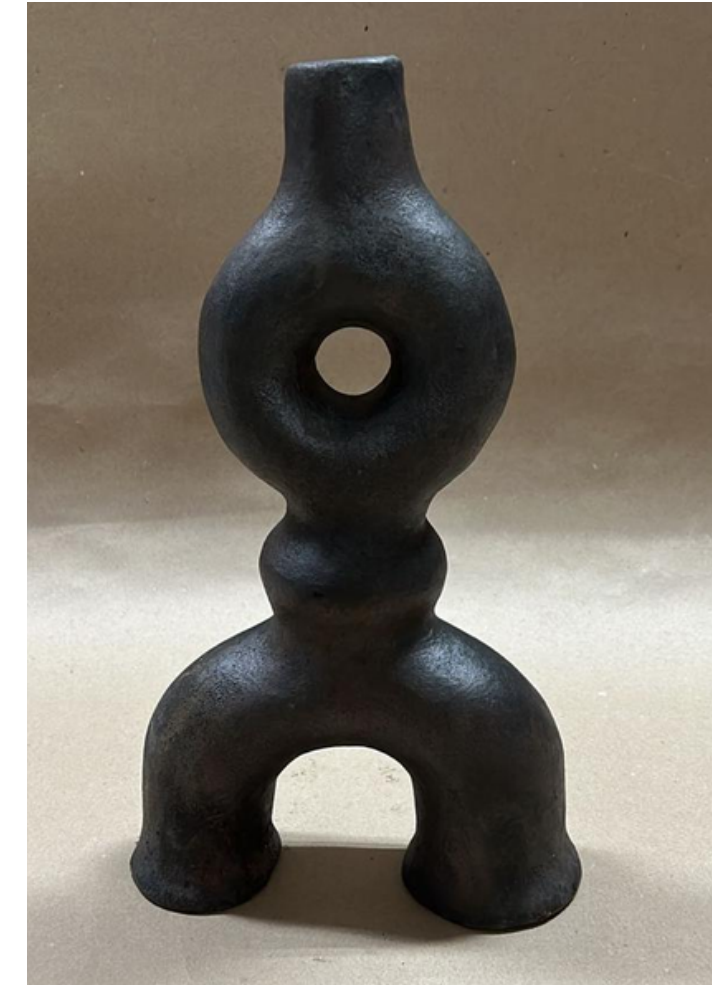


Candelabro 2 patas
40 cm

Boceto



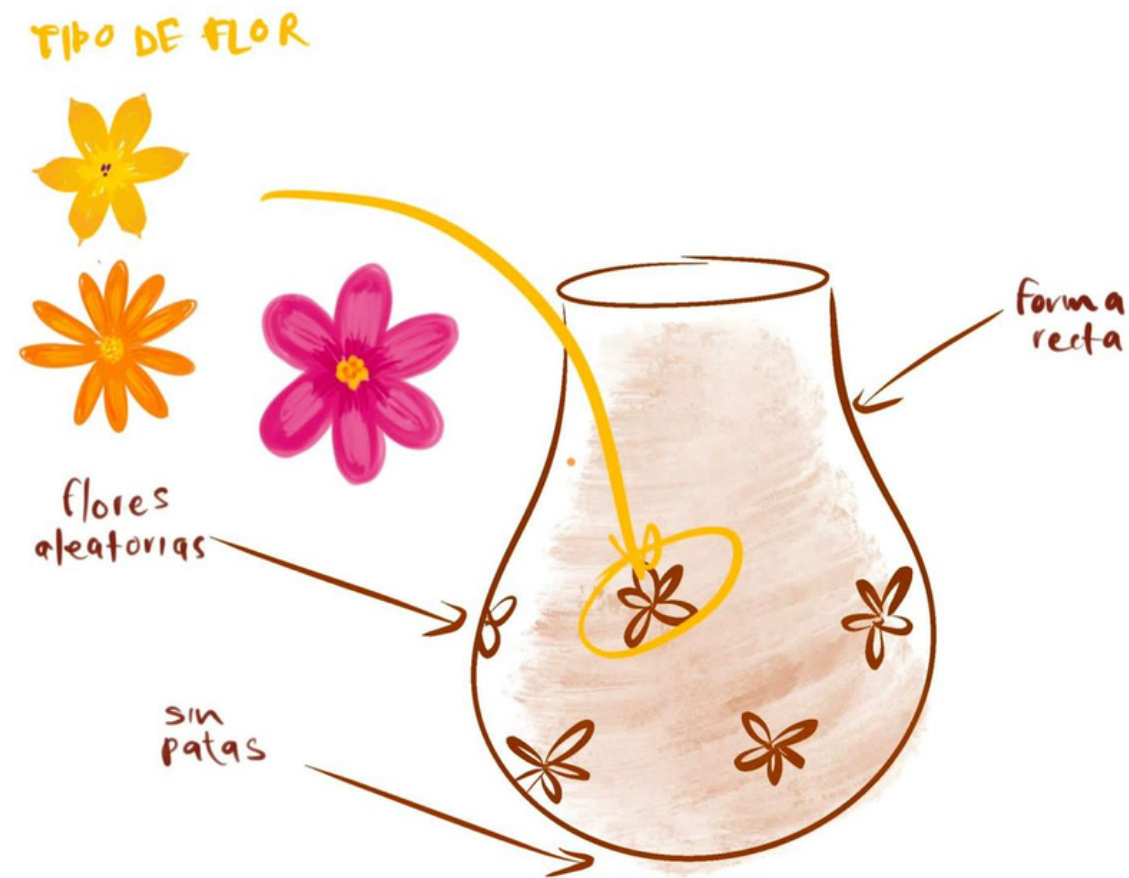
Primer pieza de producción



Cambios/ajustes:
pieza lista para
producción

*Proceso de producción de piezas con la organización Mano de Tierra

PROCESO MUESTRA Y PRIMER PIEZA



Boceto



Primer pieza de producción



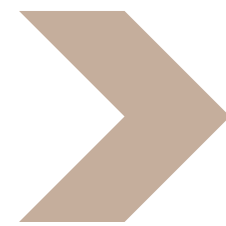
Cambios/ajustes:
pieza lista para
producción

*Proceso de producción de piezas con el grupo artesanal Manos que Narran

PROCESO MUESTRA Y PRIMER PIEZA



Primer pieza
sin cambios



Pieza con ajustes
en el tamaño de
los cachetes



Cambios/ajustes:
pieza lista para
producción

*Proceso de producción de piezas con el grupo artesanal Casa Cruz