

# ESTANDARIZACIÓN DE MEDIDAS

## Indumentaria

Ensamble Artesano

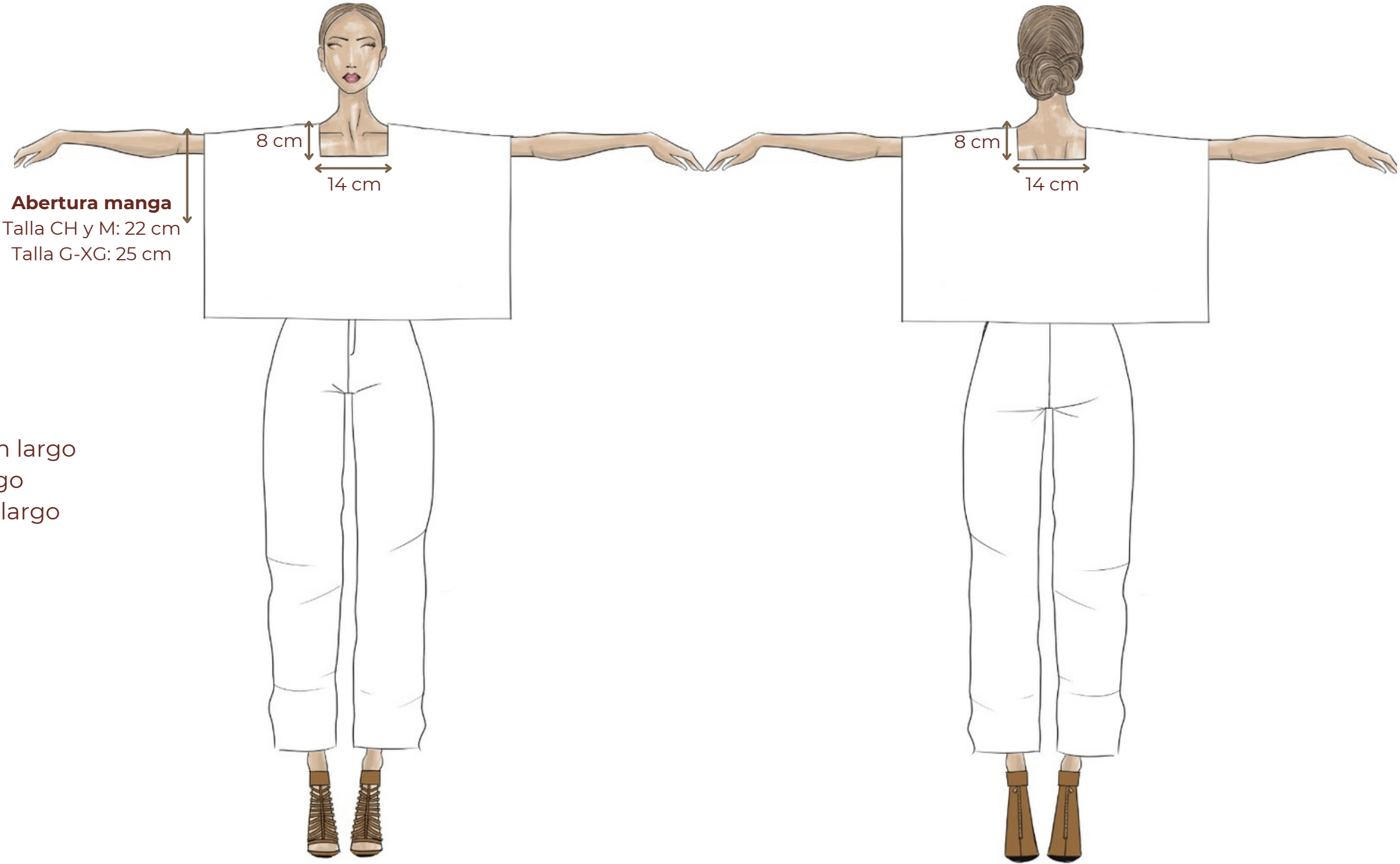
## GUÍA DE MEDIDAS ESTÁNDAR

Esta es una guía de medidas para indumentaria textil, busca integrar tallas estandarizadas para funcionar en diferentes tipos de cuerpos, dentro de la población latinoamericana.

Las siluetas presentadas a continuación, están creadas a partir de lienzos cuadrados y rectangulares, los cuales exploran la innovación a partir de la tradición textil en los pueblos originarios de México.

# HUIPILES/BLUSAS/VESTIDOS

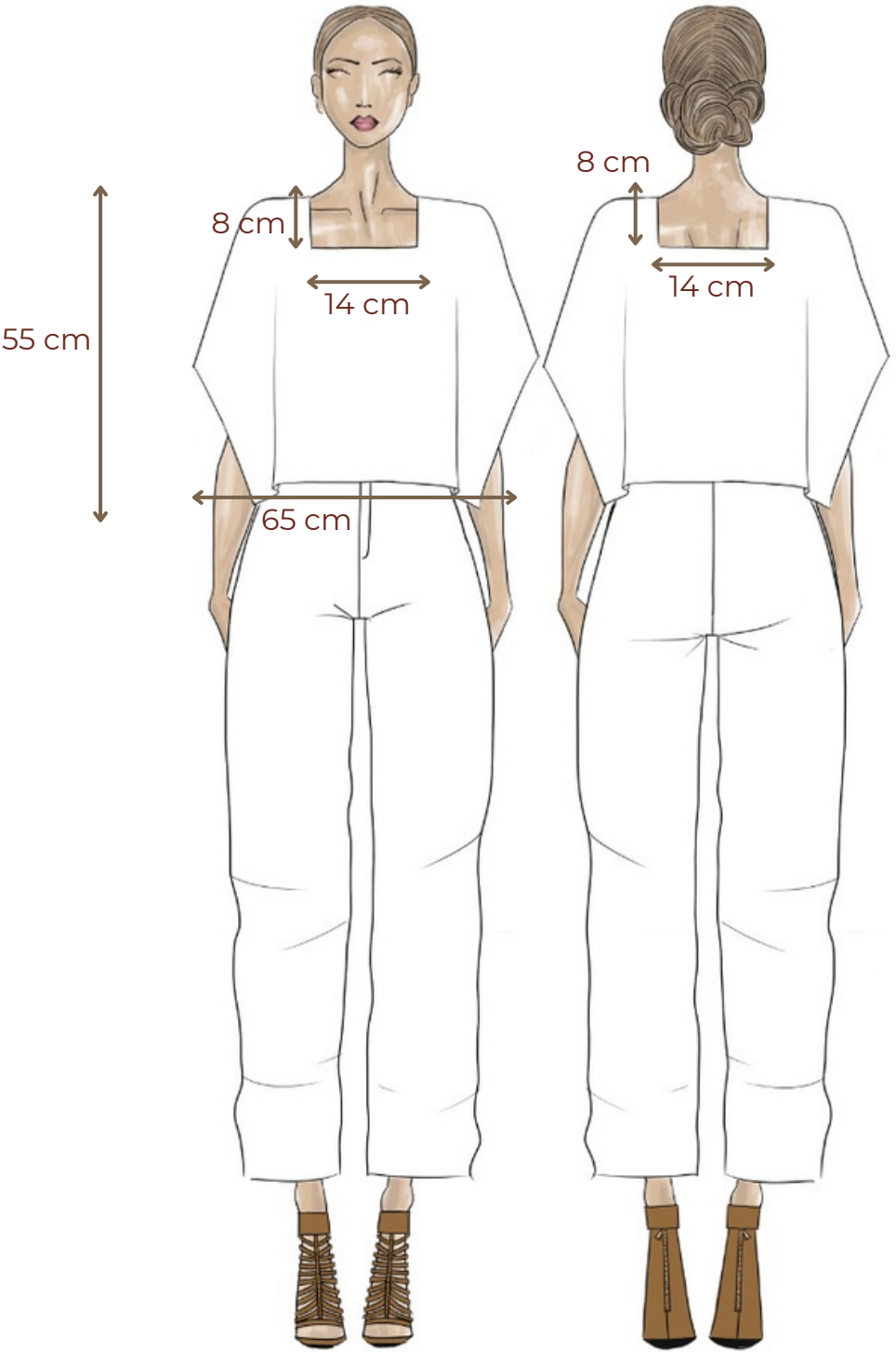
## HUIPIL CUELLO CUADRADO



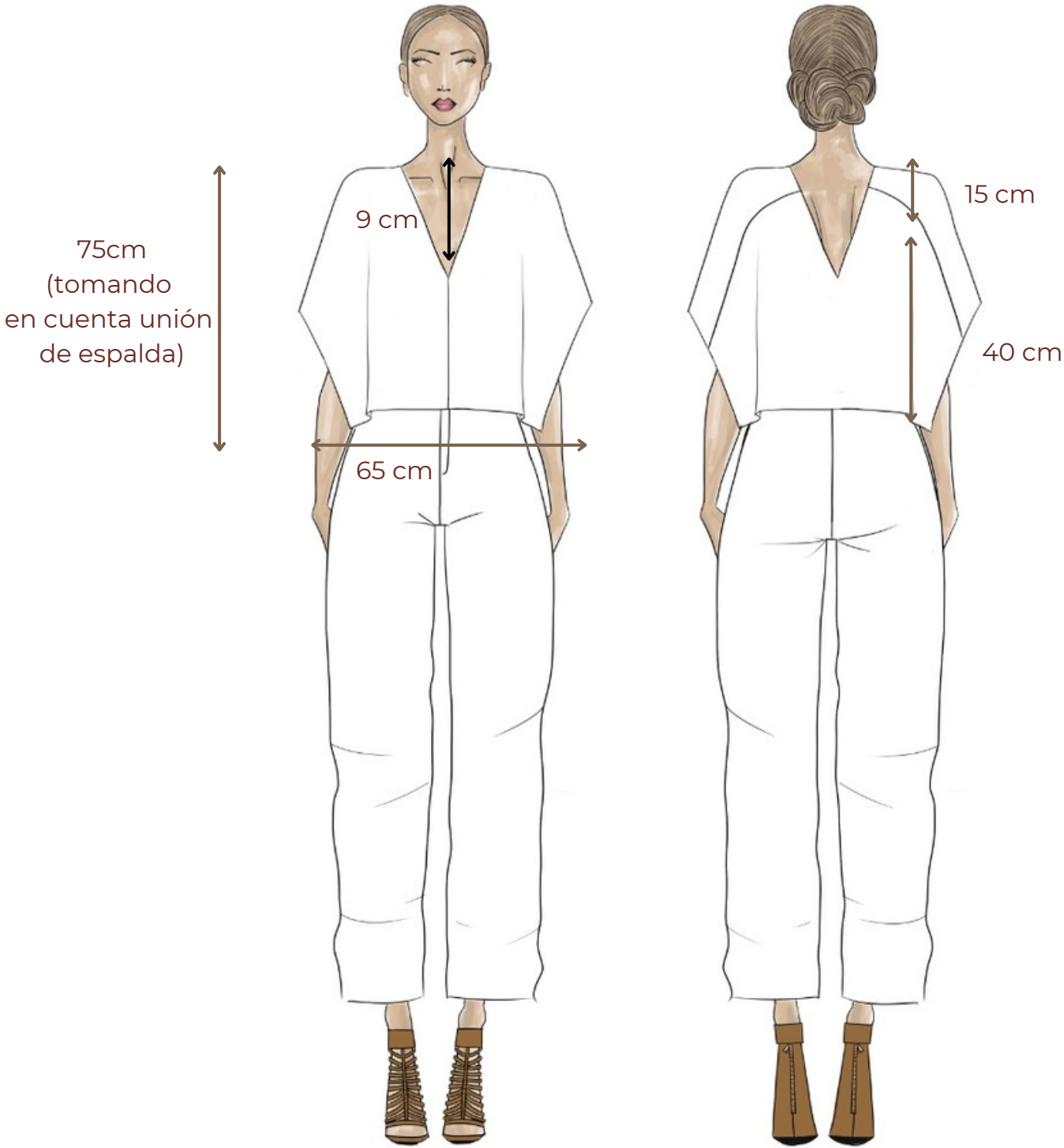
**Talla CH:** Ancho 55 cm x 58 cm largo  
**Talla M:** Ancho 60 cm x 60 largo  
**Talla G-XG:** Ancho 65 cm x 60 largo  
**Huipil corto:** 55 cm largo

# HUIPILES/BLUSAS/VESTIDOS

HUIPIL ANCHO Y CORTO - CUELLO CUADRADO



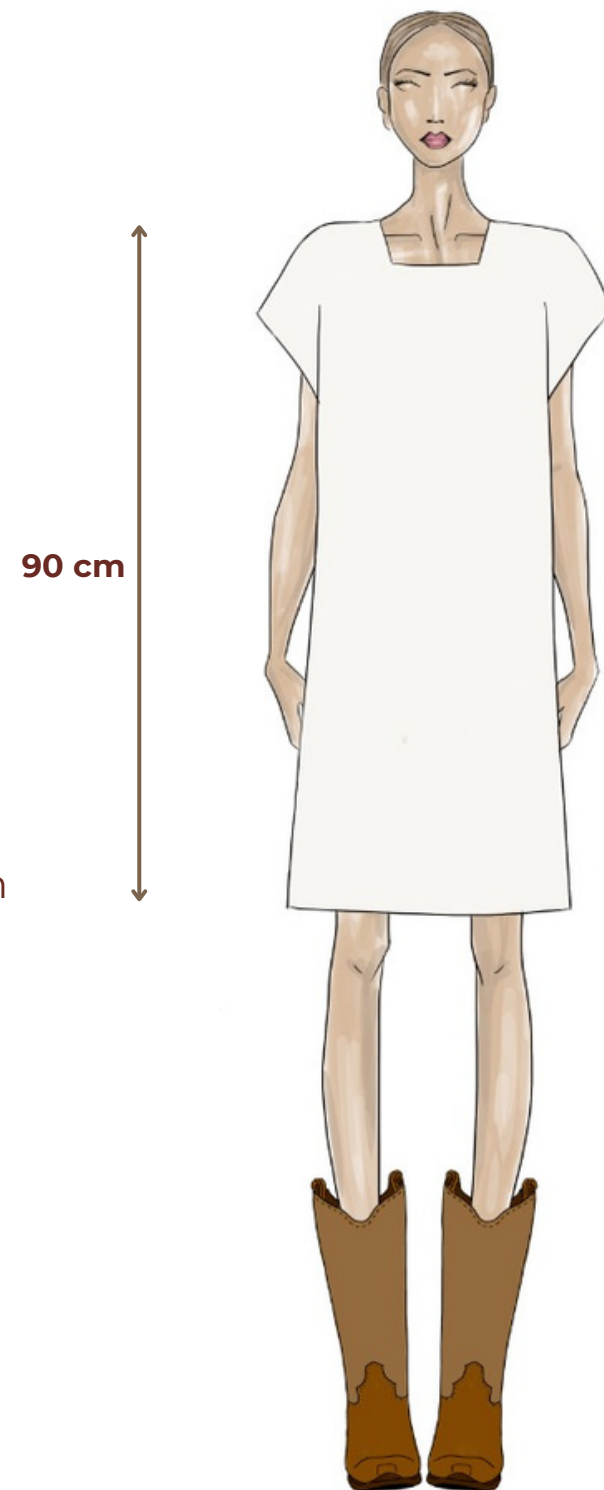
HUIPIL ANCHO Y CORTO - 2 LIENZOS





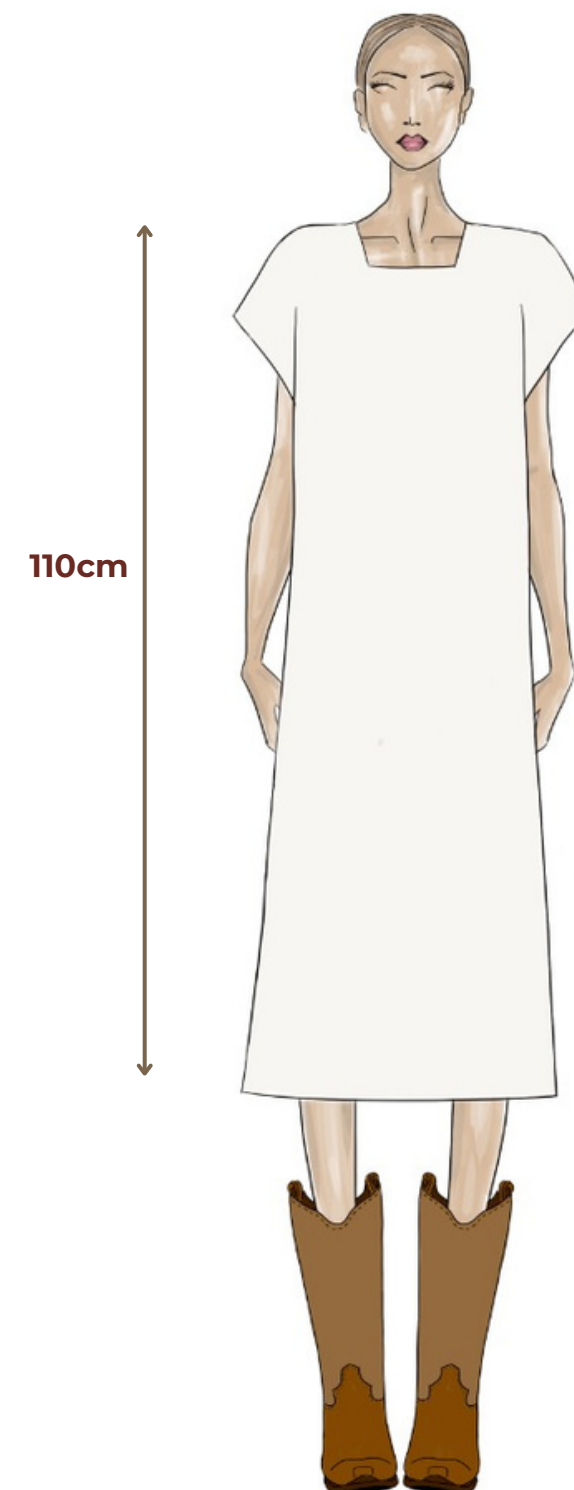
# HUIPILES/VESTIDOS

HUIPIL LONGITUD CORTA

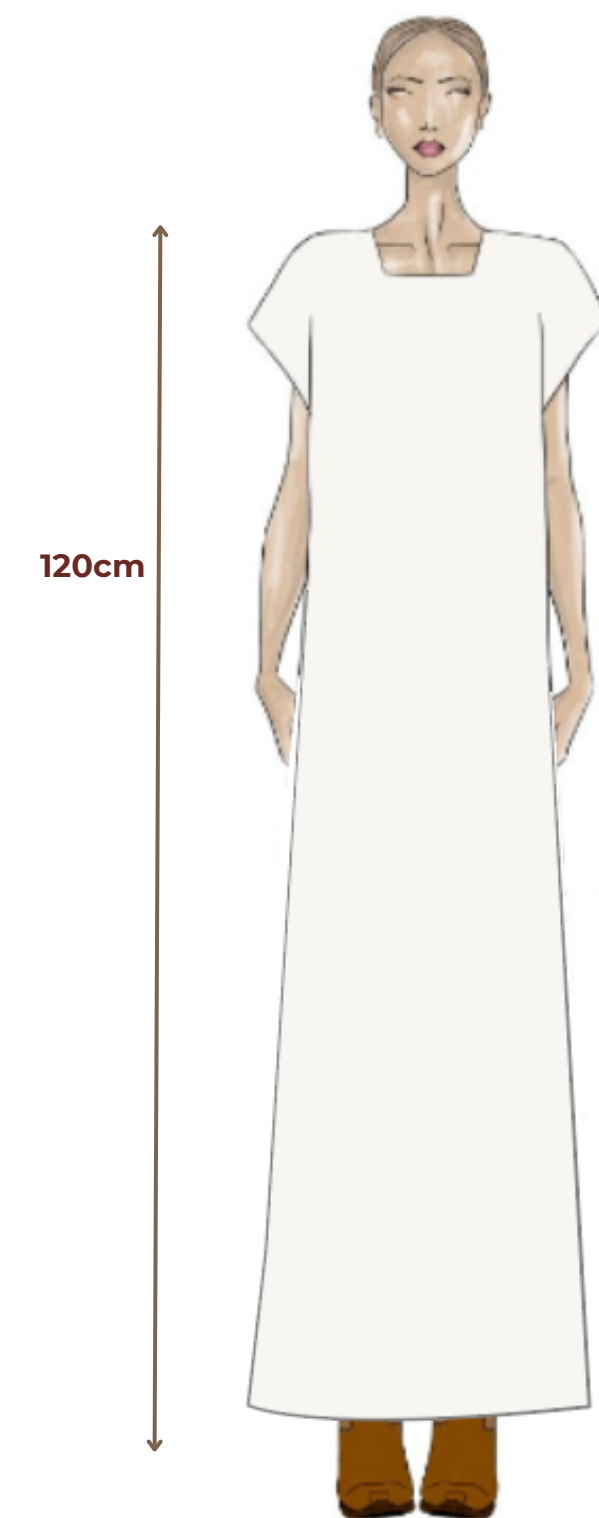


**Talla CH:** Ancho 60 cm  
**Talla M:** Ancho 65 cm  
**Talla G-XG:** Ancho 80 cm

HUIPIL LONGITUD MEDIA

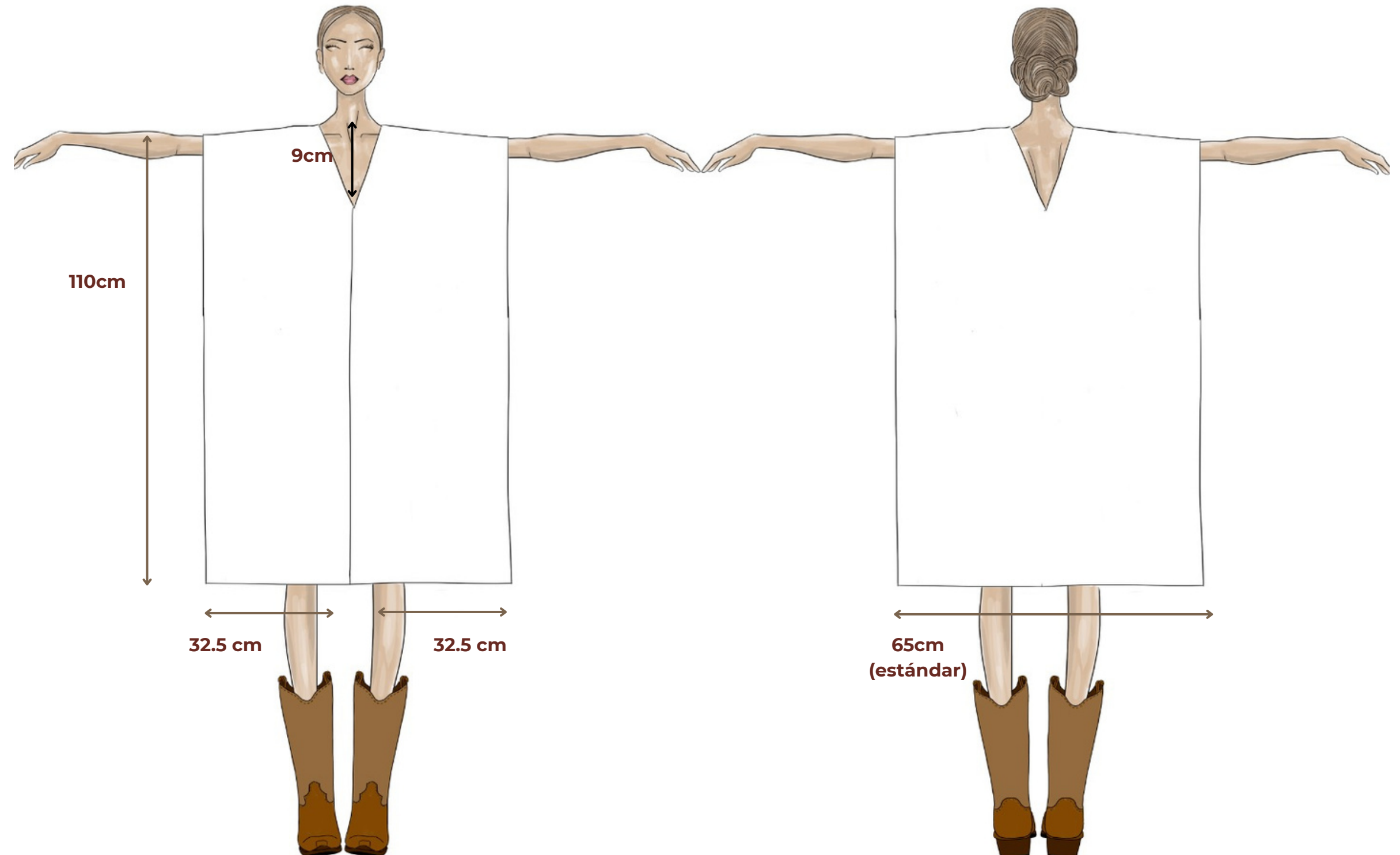


HUIPIL LONGITUD EXTRA LARGO



# HUIPILES/VESTIDOS

VESTIDO 2 LIENZOS, CUELLO V



# PROTOTIPOS DE DISEÑO

## TELAR DE CINTURA. SAN JUAN COLORADO, OAXACA

En estos diseños se buscó innovar en la composición de la iconografía, es decir, en la ubicación de los brocados sobre los lienzos.

### Tips:

- Juega con los diversos tamaños y texturas de la iconografía, motivos, bordados o brocados a usar.
- Utiliza el centro como punto principal de tu diseño.
- Cuida la cantidad de motivos a usar para tener el costo final que buscas.





# PROTÓTIPOS DE DISEÑO

TELAR DE CINTURA. PANTELHO, CHIAPAS



# PROTOTIPOS DE DISEÑO

## TELAR DE CINTURA. SAN JUAN COLORADO, OAXACA

En estos diseños se puede observar el importante papel que tiene el color sobre la indumentaria, durante el proceso creativo, es fundamental hacer pruebas de color para poder producir el diseño final con una paleta de color acorde a tu cliente meta, o simplemente para tener alternativas y una mejor elección.



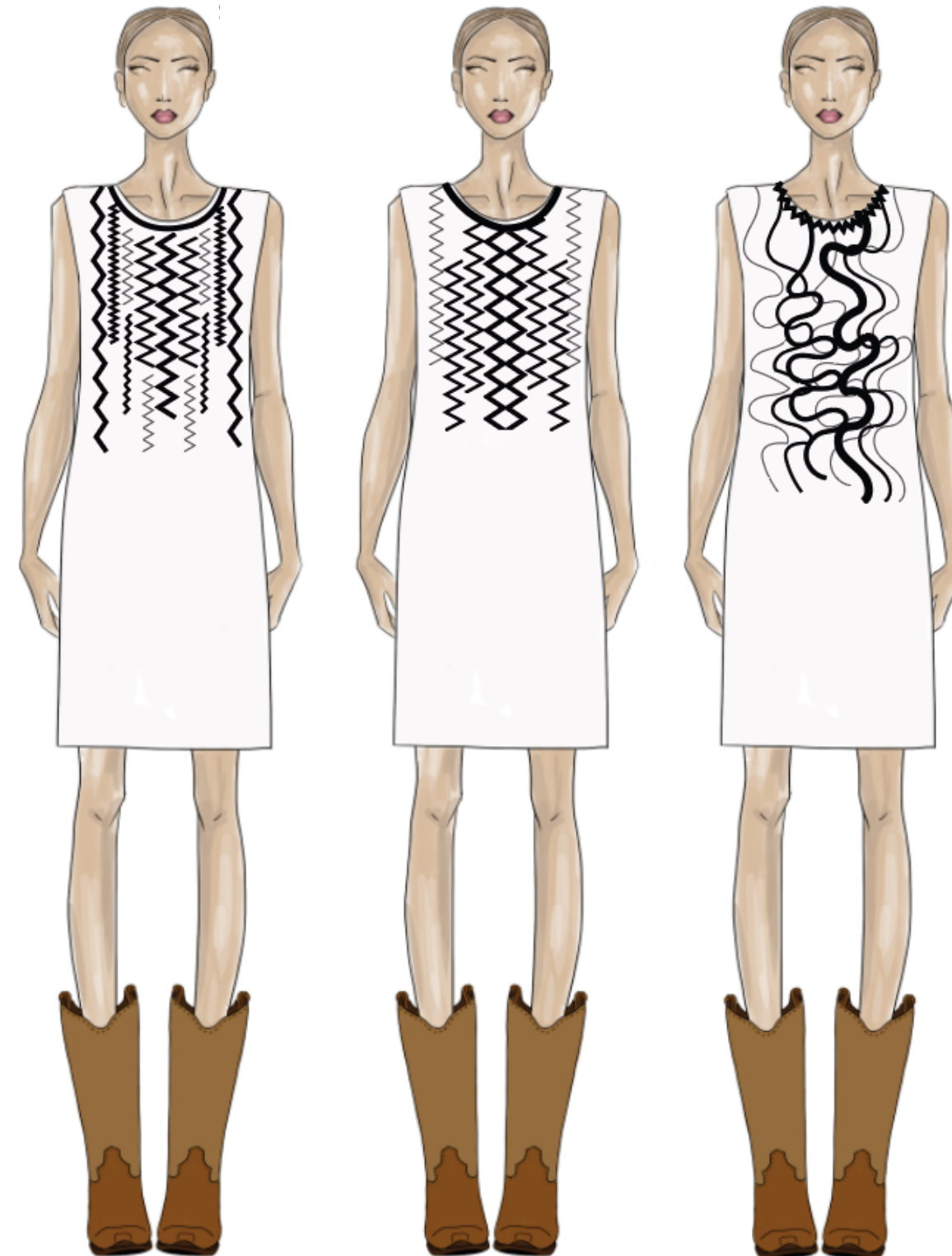


# PROTOTIPOS DE DISEÑO

## BORDADO. SAN JUAN CHAMULA, CHIAPAS

Hay técnicas e iconografías dentro del sector artesanal que por diversas cuestiones se han vuelto más populares, es el caso de los bordados Chamula de Chiapas. En estos diseños se buscó innovar mediante formas geométricas inspiradas en los bordados de cadenita y “zig zag” de la localidad.

**Tips:** has pruebas de bordado en pequeños retazos de tela, para poder elegir la versión final de tu diseño.



# PROTOTIPOS DE DISEÑO

BORDADO. PINAHUISTA, CUETZALAN, PUEBLA



# QUEXQUEMETL/PONCHOS

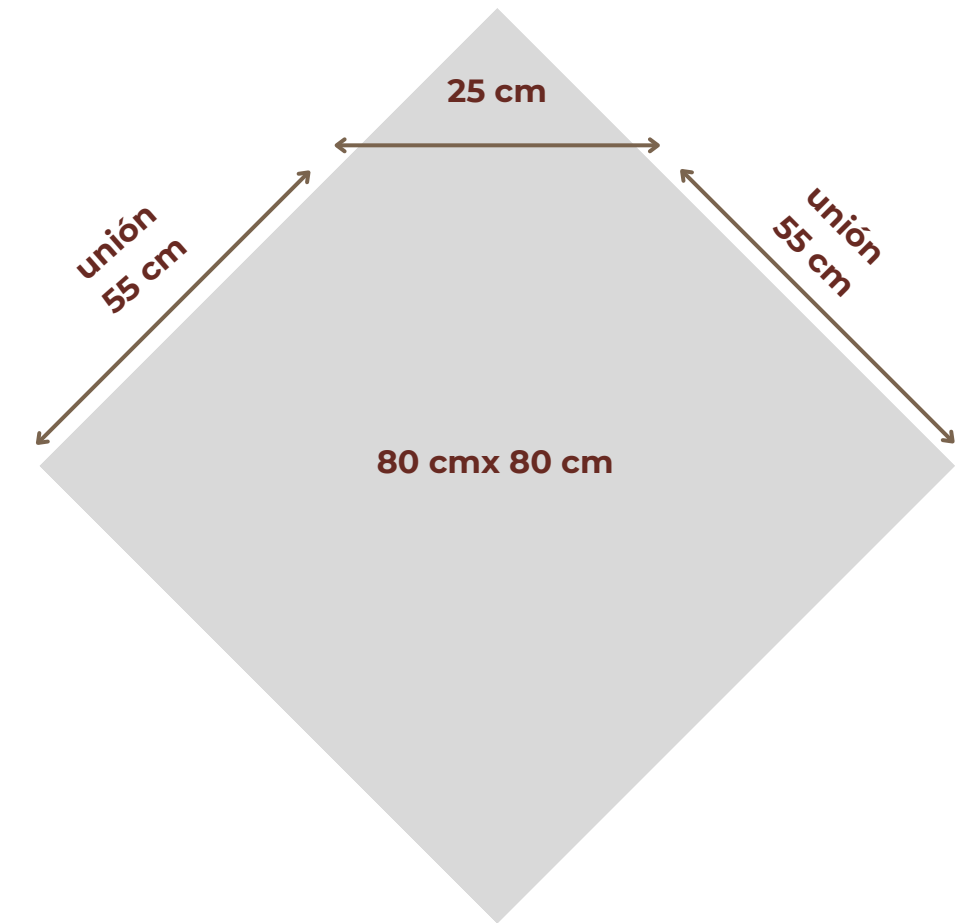
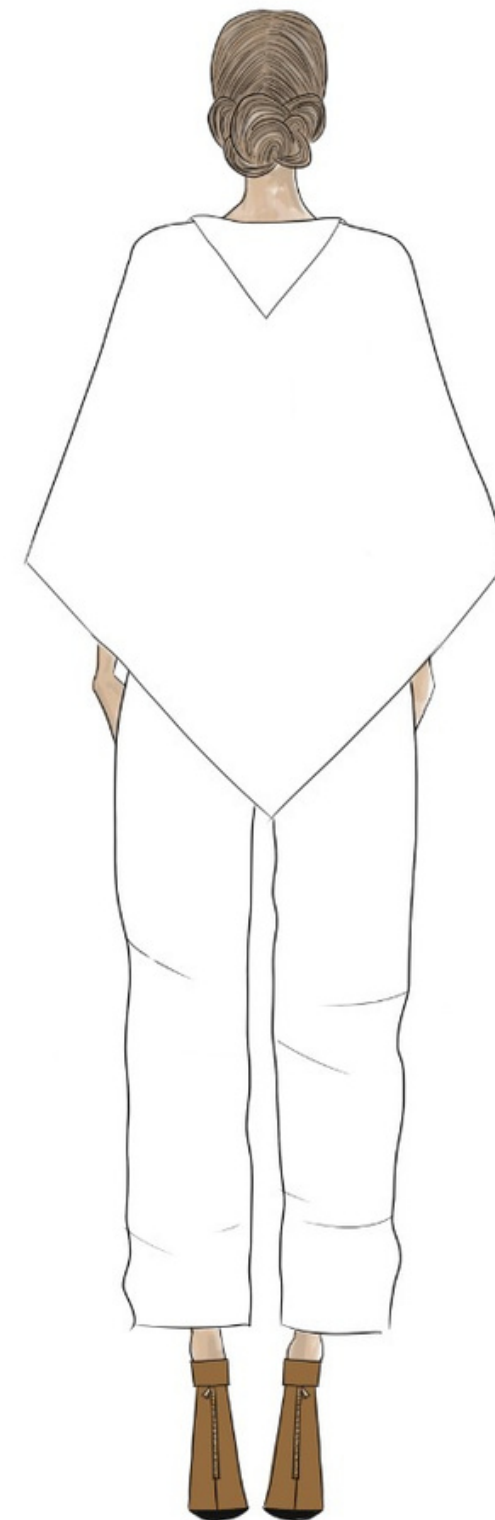
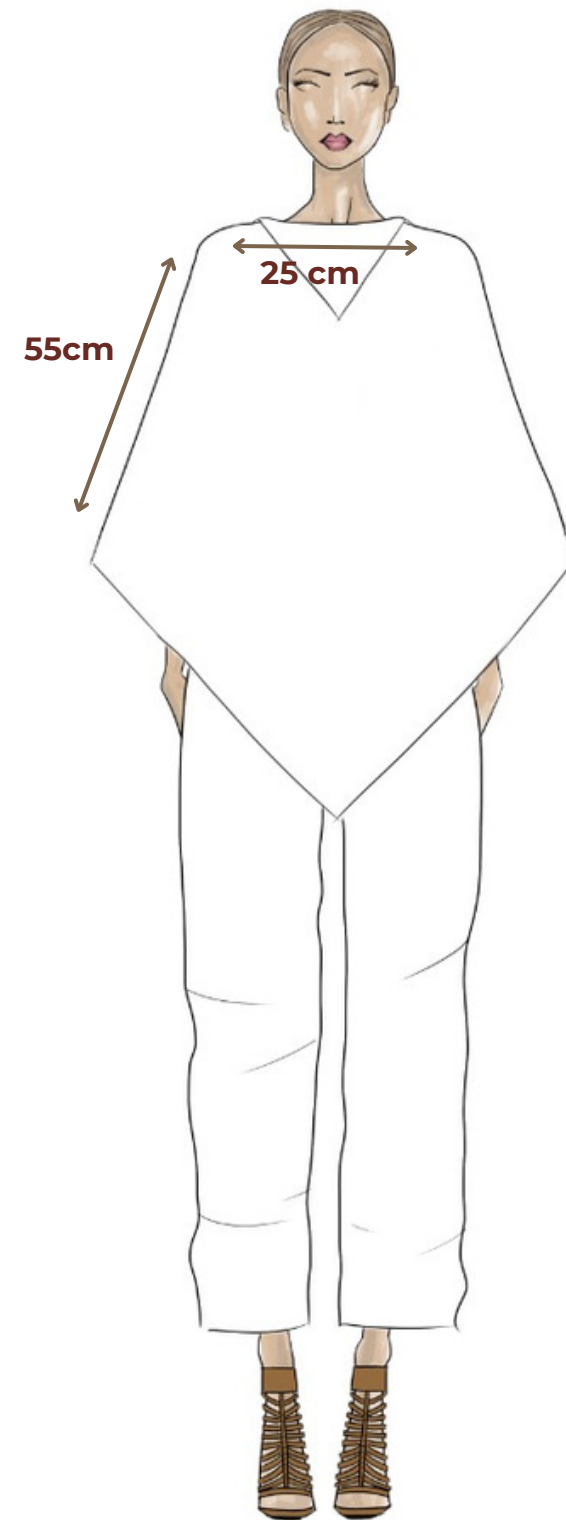
Este poncho está hecho a partir de dos lienzos cuadrados de tamaños iguales, que se unen por los costados, dejando un espacio abierto para dejar entrar la cabeza.

Es una forma básica que dependiendo del diseño, materiales y colores que elijas, las posibilidades son infinitas.

**Talla CH:** Lienzo de 60x60 cm

**Talla M:** Lienzo de 80x80 cm

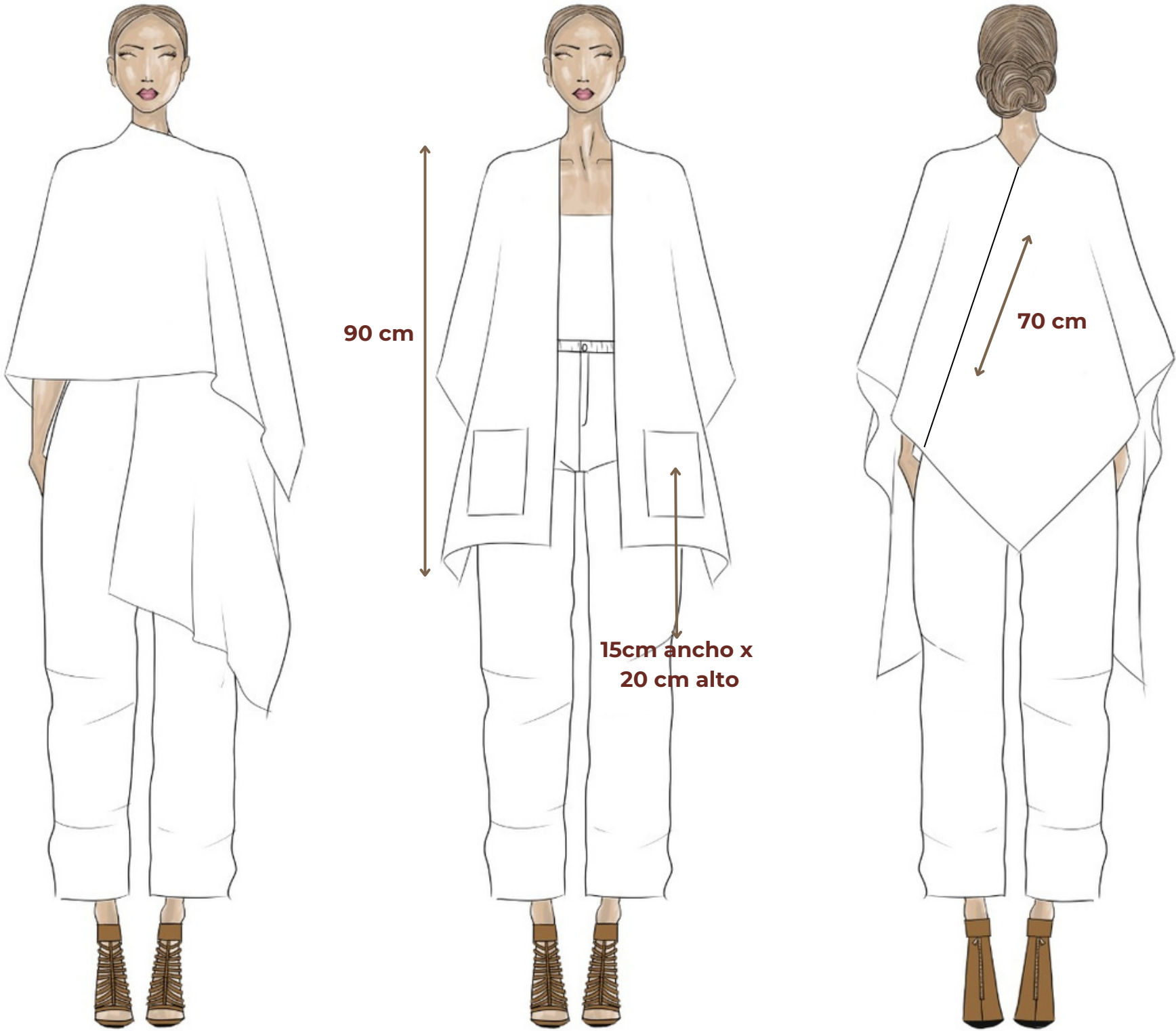
**Talla G-XG:** Lienzo de 90x90cm





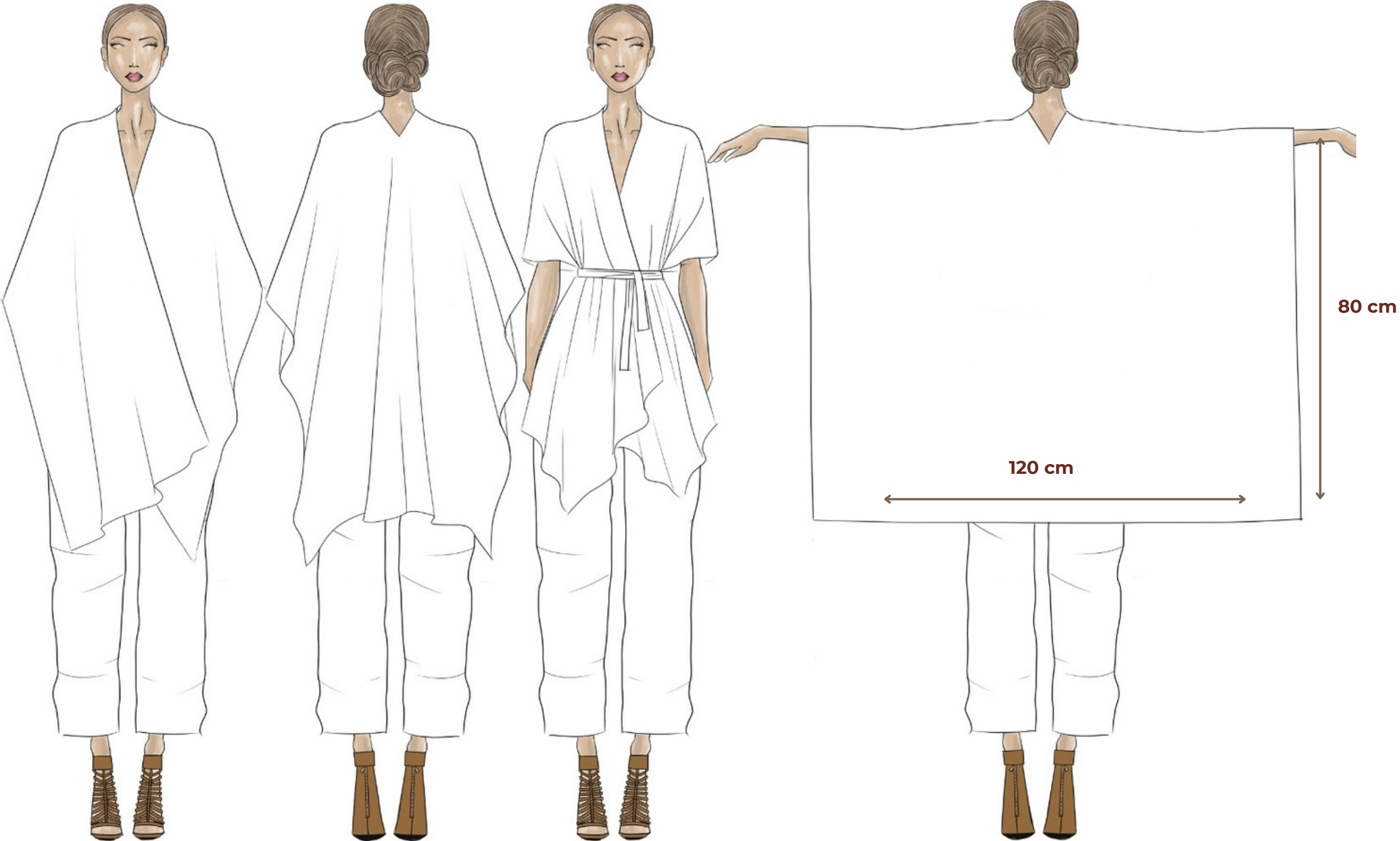
# QUEXQUEMETL/PONCHOS

QUEXQUEMETL ABIERTO O CAPA

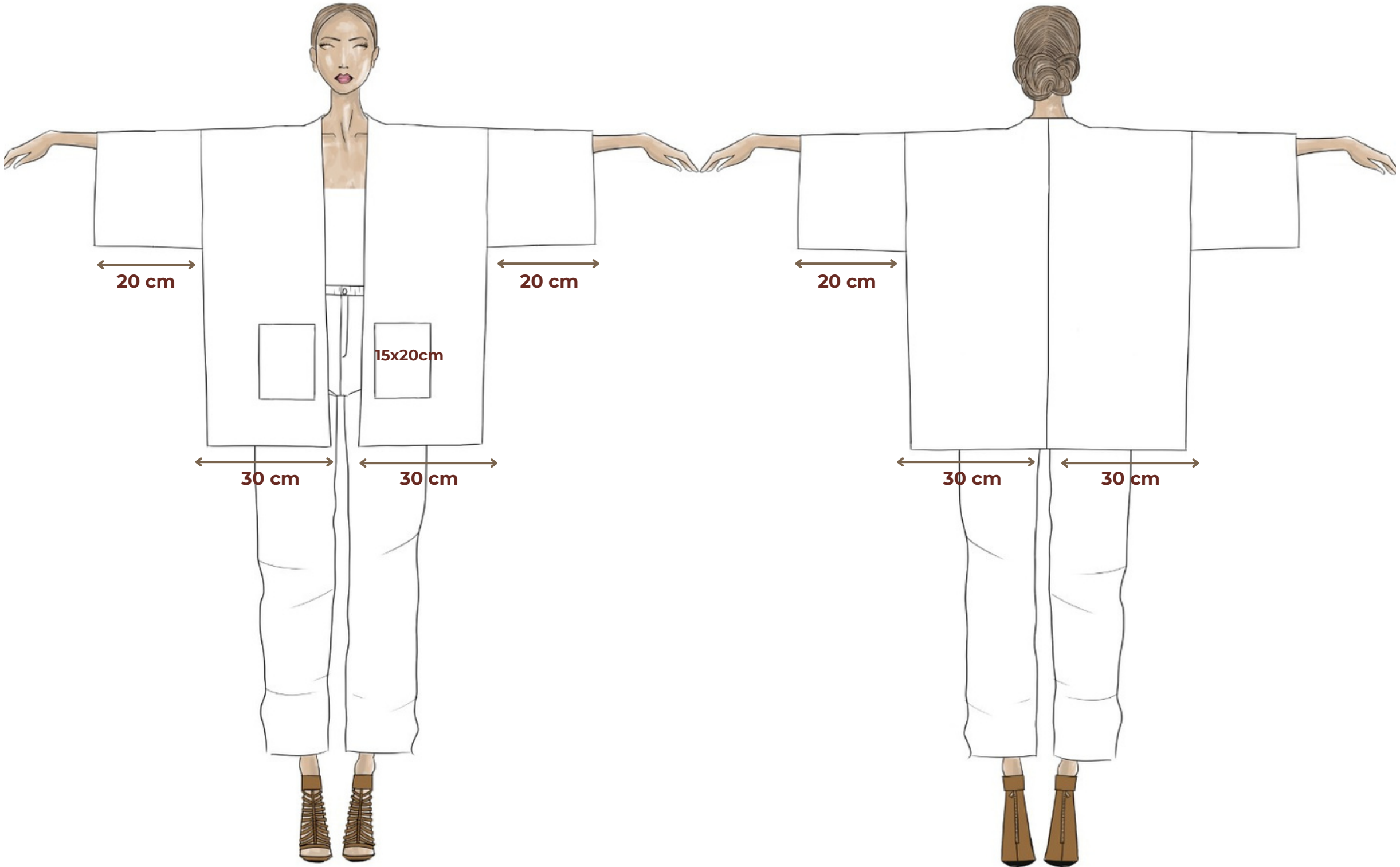


QUEXQUEMETL/PONCHOS

RUANA



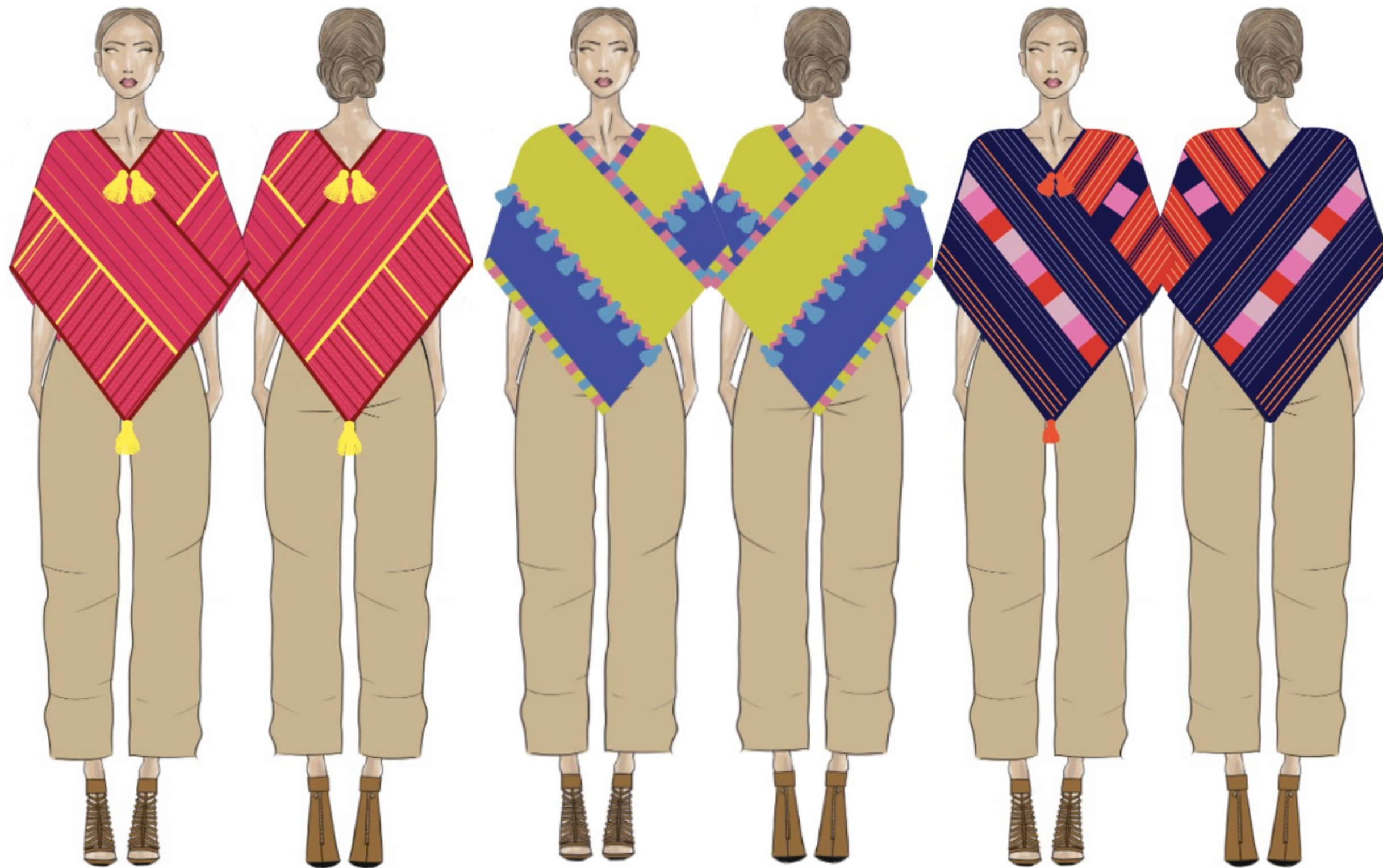
QUEXQUEMETL/PONCHOS





# PROTOTIPOS DE DISEÑO

TELAR DE CINTURA. ZINACANTÁN, CHIAPAS



# PROTOTIPOS DE DISEÑO

TELAR DE CINTURA. PINOTEPA DE DON LUIS, OAXACA.



# PROTOTIPOS DE DISEÑO

TELAR DE CINTURA. SAN ANDRÉS LARRÁINZAR.





# MUESTRARIOS/DECHADOS

Hacer muestrarios fortalece el proceso creativo y ayuda a enriquecer el diseño final. estos son algunos ejemplos de dechados textiles, realizados durante procesos de diseño en Ensamble Artesano, en colaboración con Organizaciones Aliadas.

HUEYAPAN,PUEBLA



VENUSTIANO CARRANZA, CHIAPAS



SIERRA TARAHUMARA, CHIHUAHUA

